

# Education et insertion par le sport

Document de présentation

Depuis 18 ans, Rebonds! utilise le rugby comme outil de médiation ouvrant aux objectifs suivants : éducation, insertion sociale et professionnelle, prévention, suivi social, égalité femme / homme, formation et construction d'un parcours sans rupture pour les publics en situation de fragilité. Son activité s'inscrit résolument en direction des jeunes originaires de Quartiers Politiques de la Ville (QPV) de la **Région Occitanie Pyrénées Méditerranée**. Des cycles éducatifs rugby sont animés depuis 2004 par des éducateurs socio-sportifs en co-construction avec les référents éducatifs en écoles élémentaires, en collèges et lycées, en temps péri et extra scolaires de quartiers prioritaires ainsi que dans des structures d'éducation spécialisée et d'accueil de personnes en situation de handicap mental. Les jeunes intéressés par la pratique du rugby et les plus en difficulté sont licenciés dans l'un des 64 clubs de rugby partenaires de l'association. Ils intègrent alors le Suivi Rebonds!, véritable dispositif d'accompagnement individualisé dans leur parcours de vie.

Autour du **Projet Insertion Rugby**, projet fondateur de Rebonds!, plusieurs autres se sont développés à destination de différents publics : **l'Essai au Féminin, Rugbymix' et le Parcours Sport Animation**. Au vu de l'impact positif des actions mises en place sur Toulouse Métropole, les dirigeants associatifs ont entrepris une réflexion quant au déploiement des projets Rebonds! sur de nouveaux territoires. C'est pourquoi depuis septembre 2014, **Rebonds! développe ses actions sur le Comminges et l'Ariège, le Gers (2016), l'Hérault (2017), le Gard (2019), le Tarn, le Tarn-et-Garonne et les Hautes-Pyrénées (2020) et l'Aude (2022)**. Afin de garantir la continuité d'un parcours sans rupture, Rebonds! a investi le champ de l'insertion professionnelle en 2019, en utilisant le sport et le suivi social comme piliers de l'accompagnement professionnel.



09 82 48 05 50



rebonds@asso-rebonds.com

# PROJET INSERTION RUGBY

## CYCLE ÉDUCATIF

ÉCOLE  
COLLÈGE

STRUCTURES SPÉCIALISÉES  
DISPOSITIFS DÉCROCHAGE  
SCOLAIRE  
CLAE

## INTÉGRATION EN CLUB

SPORT  
ÉDUCATION  
42 CLUBS

ÉQUIPE  
COLLECTIF  
MIXITE

STAGES/SEJOURS  
ESTIME DE SOI  
SOLIDARITÉ

## PARCOURS DE VIE

MOBILISATION/INTÉGRATION  
INSERTION PROFESSIONNELLE  
INCLUSION

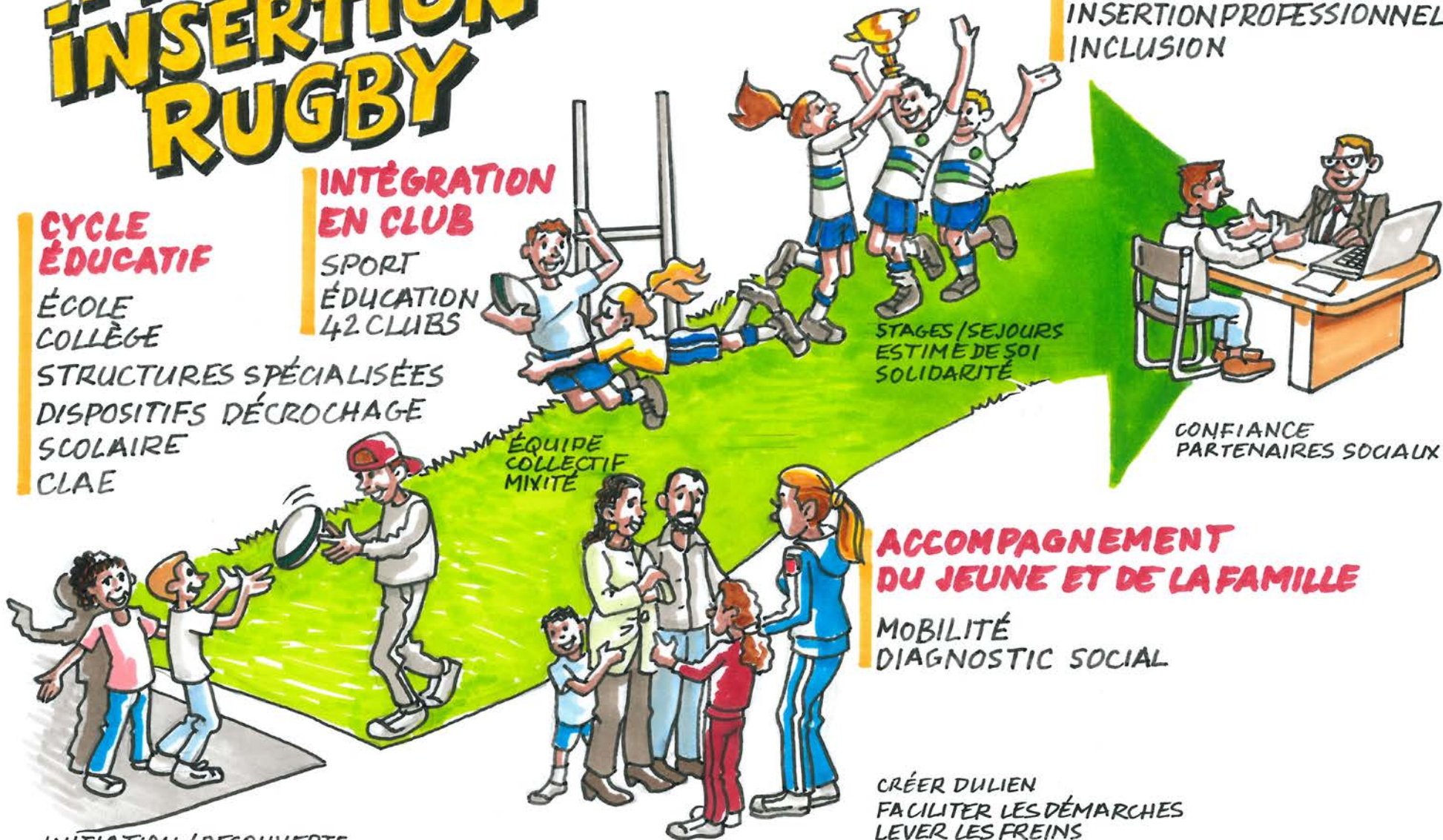
CONFIANCE  
PARTENAIRES SOCIAUX

## ACCOMPAGNEMENT DU JEUNE ET DE LA FAMILLE

MOBILITÉ  
DIAGNOSTIC SOCIAL

CRÉER DU LIEN  
FACILITER LES DÉMARCHES  
LEVER LES FREINS

INITIATION / DÉCOUVERTE  
IDENTIFICATION DE JEUNES EN SITUATION DE FRAGILITÉ

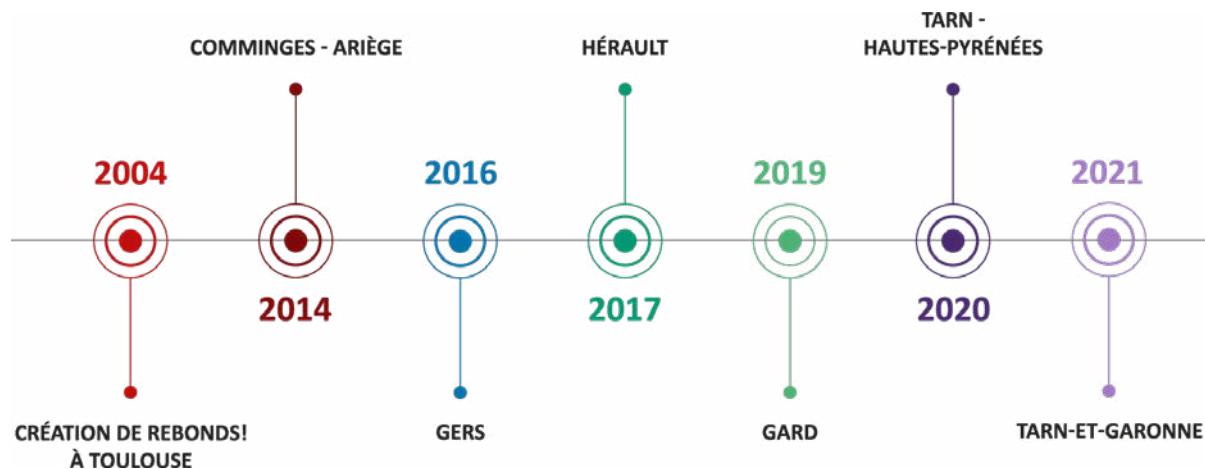




# Développement territorial

**L'impact positif des actions menées sur Toulouse Métropole a encouragé l'association à agir sur de nouveaux territoires.**

Dans le Comminges, les Hautes-Pyrénées, le Gers, l'Ariège, le Tarn, le Tarn-et-Garonne, le véritable enjeu est de s'adapter à ces territoires hétérogènes mêlant ruralité et villes moyennes afin de répondre aux difficultés spécifiques rencontrées par la jeunesse. Concernant le Gard, l'Hérault et notamment les villes de Montpellier, Lunel, Béziers, Lodève et Bédarieux et Vauvert l'objectif est de réaliser les mêmes actions que sur Toulouse, toujours en ciblant les jeunes de quartiers politique de la ville.





## Projet Insertion Rugby

Mené sur la Région Occitanie Pyrénées Méditerranée auprès de jeunes en difficulté, c'est le projet fondateur de Rebonds!. Le rugby est utilisé comme outil d'éducation et d'insertion sociale et professionnelle. Le Projet Insertion Rugby se décline en deux axes : **Éducation et Insertion.**

### **Axe éducation : 1165** bénéficiaires en 2021

**Mise en place de cycles éducatifs rugby et d'événements en temps scolaire, péri/extra-scolaires et en structures spécialisées.**

(écoles élémentaires, collèges, Centres de Loisirs Associés à l'Ecole, Institut Thérapeutique Educatif et Pédagogique (ITEP), autres structures spécialisées (Institut Médico-Educatif, Protection Judiciaire de la Jeunesse...).

Co-construction avec le référent pédagogique du groupe de jeunes sur la mise en place d'un projet sportif et éducatif adapté aux besoins du groupe : le rugby est abordé comme un outil éducatif. Sur le terrain, la pratique du rugby est adaptée aux caractéristiques des jeunes, il se pratique en mixité et en toute sécurité.

### **Axe insertion : 212** bénéficiaires en 2021

**Accompagnement social et professionnel dans le parcours de vie de jeunes en difficulté.**

L'éducateur socio-sportif, en lien avec le référent pédagogique, repère les jeunes en difficulté ayant un attrait particulier pour le rugby. S'ils sont volontaires, une intégration en club leur est proposée. De l'intégration en club du jeune va découler la mise en place d'un accompagnement du jeune et de sa famille dans leur parcours de vie : c'est le Suivi Rebonds!. Les coordinatrices sociales, ainsi que l'éducateur socio-sportif référent accompagnent les jeunes et leur famille pour les aider à résoudre différentes problématiques d'ordre social, sanitaire, familial, scolaire, administratif, professionnel, auxquelles ils sont confrontés. Pour ce faire, la structure s'appuie sur un réseau de partenaires engagés : les clubs de rugby, les établissements scolaires, les structures de prévention des quartiers prioritaires, les structures sociales, médico-sociales et d'insertion professionnelle, les associations de soutien scolaire, etc.



## Essai au Féminin

Créé en 2009, l'Essai au Féminin vise à favoriser l'éducation et l'insertion des jeunes filles de quartiers sensibles toulousains par l'intégration dans un club de rugby. Cette intégration permet de mettre en place un accompagnement individualisé dans leur parcours de vie. Le projet est porté par des éducatrices socio-sportives, également joueuses de rugby à XV.

**913**

jeunes filles ont participé aux séances de perfectionnement.

**+97%**

d'augmentation en termes de bénéficiaires par rapport à 2020.

**48**

jeunes filles accompagnées dans leur parcours de vie sur l'année 2021.

### Origine du projet

**L'Essai au féminin a été lancé à la suite d'un double constat réalisé par les éducateurs socio-sportifs :**

- Lors des cycles éducatifs d'initiation au rugby les jeunes filles apprécient autant l'activité que les garçons et présentent les mêmes qualités.
- Lorsque l'on souhaite amener ces jeunes filles en club, de la même façon que les garçons, de nombreux freins compliquent cette intégration.

### Déroulement de l'action

Plus de 3 000 jeunes filles sont initiées au rugby dans l'année pendant les cycles éducatifs en temps scolaire. Les plus motivées par l'activité sont invitées à participer aux séances de perfectionnement, qui se déroulent après l'école à Toulouse les lundis dans les quartiers Bellefontaine / Reynerie, les mardis à Bagatelle et Empalot ainsi que les jeudis aux Minimes et dans le quartier Amouroux. Dans le Gers, l'Hérault, le Gard et l'Ariège, elles sont également organisées une fois par semaine à Auch, Montpellier, Lodève, Lunel, Vauvert et Pamiers.

Ces séances, exclusivement féminines ont pour objectifs :

- le perfectionnement dans l'activité
- une intégration facilitée en club.
- la prise de confiance en soi.

A la suite de ces séances, les jeunes filles désireuses de rejoindre un club sont accompagnées de préférence par groupe de 2 ou 3. Une fois intégrées, elles entrent dans le dispositif du Suivi Rebonds! et bénéficient du dispositif d'accompagnement individualisé dans leur parcours de vie.



## Rugbymix'

101

bénéficiaires sur l'année 2021.

Rugbymix' utilise le rugby comme outil de bien-être, de santé et de mixité à destination des publics en situation de handicap. Ce projet a pour objectif de développer le rugby adapté et ses valeurs. Rebonds! propose des cycles de découverte au rugby adapté et/ou des cycles de rugby éducatif.

● **Interventions auprès des structures :**

- IME (Institut Médico-Educatif)
- IMP (Institut Médico-Pédagogique)
- MAS (Maison d'Accueil Spécialisée)
- ESAT (Etablissement et Service d'Aide par le Travail)
- SAMSAH (Services d'Accompagnement Médico-Social pour Adultes)
- SESSAD (Service d'Education Spéciale et de Soins à Domicile)
- Foyers de vie
- CLIS (Classe pour L'Inclusion Scolaire)
- Associations spécialisées (Autisme 31, Trisomie 21, Soleil pour tous...)



## Insertion professionnelle

Rebonds! a créé un secteur insertion professionnelle pour permettre une continuité des actions d'insertion et proposer aux publics des parcours «sans rupture». Cette démarche correspond parfaitement avec l'objet social de Rebonds! : le sport comme outil d'insertion des personnes en difficulté sociale. Rebonds! intervient aussi dans tous les territoires prioritaires depuis sa création. S'intéresser à l'insertion professionnelle des jeunes de quartiers prioritaires est donc tout à fait légitime. La méthodologie de travail proposée par le secteur est identique quel que soit le dispositif mené : le sport, le suivi individualisé et la dimension sociale sont les piliers de l'accompagnement des jeunes vers leur insertion professionnelle.

# 158

bénéficiaires sur l'année 2021.

Prévention > Education > Insertion sociale > Insertion professionnelle

Des actions de remobilisation  
des publics éloignés de l'emploi

### ● PASSE - Parcours Accompagnement Social Sport Emploi

Remobilisation de jeunes NEET\* (16-29 ans) vers l'emploi ou la formation.  
Le sport et le suivi social comme piliers de l'accompagnement.

**66 jeunes accompagnés en 2021.**

*\*Ni en emploi, ni scolarisés, ni en formation.*

### ● PSA - Parcours Sport Animation

Mobilisation de jeunes (17-25 ans) en difficulté sociale, rupture scolaire et isolés.

Marqués par la volonté de découvrir le monde l'animation socioculturelle et de l'encadrement sportif (passage du BAFA ou d'un CQP Jeux Sportifs Jeux d'Opposition).

**28 bénéficiaires du PSA en 2021.**

### ● Démarque toi !

Remobilisation de jeunes sans emploi ou formation.  
Sourcing via les clubs sportifs essentiellement.

**36 jeunes mobilisés en 2021.**

Des actions de préparation  
opérationnelle à l'emploi

### ● PERFS - Programme Emploi Recrutement Formation Sport

Dispositif innovant de formation préparatoire à l'emploi.

Programme intensif de plusieurs semaines combinant projet personnel, professionnel et formation technique d'un métier relevant d'une filière professionnelle en tension.

**28 bénéficiaires du PERFS en 2021.**

### Les plus-values de Rebonds!

- Travail sur les freins périphériques à l'emploi.
- Equipe pluridisciplinaire : éducateurs socio-sportifs, conseillers en insertion professionnelle, travailleurs sociaux...
- Expertise dans le développement des savoir-être et des compétences transversales.
- Appui sur des partenariats forts : institutionnels, privés, opérationnels.
- Implication de cadres d'entreprises privées de différents secteurs dans les dispositifs.



## La vie associative de Rebonds!

### Le bureau

- Dominique MALHAIRE- Président
- Nadine HASCHAR-NOE- Vice-Présidente
- Patrick RIBET- Secrétaire générale
- Manon ANDRE- Secrétaire général adjoint
- Jean-Michel LLANES- Trésorier
- Erik GUERITAUULT- Trésorier adjoint

### Les membres du Conseil d'Administration

- Manon ANDRÉ
- Pascal BOYER
- Françoise CARTEAU
- Vincent CLEMENT
- Michèle COURTIN
- André DUCOURNAU
- Alain DUGNAC
- Mickael DURIEZ
- Erik GUERITAUULT
- Nadine HASCHAR-NOE
- Jean-Michel LLANES
- Dominique MALHAIRE
- Patrick RIBET
- Pierre-Édouard DETREZ



# L'équipe de Rebonds!

## TOULOUSE MÉTROPOLE / ARIÈGE

Secteur insertion professionnelle

Clément FICHE  
Chargé de missions insertion

Geoffrey RICARTE  
Chargé de missions éducation et insertion

Romain DURAND  
Éducateur socio-sportif

Etienne RAGARU  
Éducateur socio-sportif

Segolène LABBE  
Conseillère insertion professionnelle

Marine VIGNERON  
Conseillère insertion professionnelle

Marion ADAM  
Conseillère insertion professionnelle

Charline VIGUIER  
Conseillère insertion professionnelle

Claudia BERROCAL  
Conseillère insertion professionnelle

Widdy BENAMOU  
Coordinateur insertion professionnel

## TOULOUSE MÉTROPOLE / ARIÈGE

Secteur éducation / insertion

Laura FERRE  
Chargée de missions Blagnac

Maxime RIVIERE  
Chargé de missions Cugnaux

Vanellia NONELL  
Éducatrice socio-sportive

Marie GAUTHIER  
Éducatrice socio-sportive

Julie DESPAS  
Éducatrice socio-sportive

Florian MARTINEZ  
Éducateur socio-sportif

Jean Anthony ROPAUL-MAILLOT  
Éducateur socio-sportif

Louis YVERNEAU  
Éducateur socio-sportif

Corentin BONNET  
Éducateur socio-sportif

Damien DAVACENS  
Éducateur socio-sportif

Jimmy MARCHANDISE  
Chargé de développement Ariège

Hélène CONTE  
Chargée de suivi social

Esther ITIER  
Chargée de suivi social

Alexandre PUJO AIZPURU  
Coordinateur terrain

Céline BENZADON  
Coordinatrice sociale

Thomas BELLAN  
Responsable Toulouse / Ariège

Sanoussi DIARA  
Délégué au développement

Caroline CASIMIR  
Chargée de missions Impact Social par le Sport

Jules SIRE  
Directeur

## HÉRAULT / GARD

Secteur éducation / insertion

Stella BOURGEAUD  
Chargée de missions financier et administratif

Wiame DOUZ  
Chargée de suivi social Hérault

Valentine Gauthier  
Chargée de suivi social Gard

Philippe BOUFFERET  
Chargé de développement Gard

Gael BENOUAR  
Éducateur socio-sportif Hérault

Fanie BERLOU  
Éducatrice socio-sportive Hérault

Marine BERENGER  
Éducatrice socio-sportive Hérault

Théo WESTERMAN  
Éducateur socio-sportif Hérault

Camille ORUS  
Éducatrice socio-sportive Gard

Aurélien DELSOL  
Responsable territorial

Mélissa LIFA  
Coordinatrice sociale

Hélène DUCOBU  
Coordinatrice inégalités sociales de santé

## COMMINGES / GERS / HAUTES-PYRÉNÉES

Secteur éducation / insertion

Cédric LAGUENS  
Éducateur socio-sportif Comminges

Simon VOIZE  
Éducateur socio-sportif Comminges

Florian VIGOURET  
Éducateur socio-sportif Gers

Benjamin LASSALLE  
Éducateur socio-sportif Hautes-Pyrénées

Laure VIVE  
Coordinatrice sociale

Antonin MARET  
Responsable territorial

## TARN / TARN-ET-GARONNE

Secteur éducation / insertion

Rémy CASTILLE  
Éducateur socio-sportif

Florian GIMBERGUES  
Coordinateur territorial

## FONCTIONS SUPPORTS

Boris CHOUKROUN  
Coordinateur partenariats, communication et RH

Lolita MIRA  
Chargée de communication

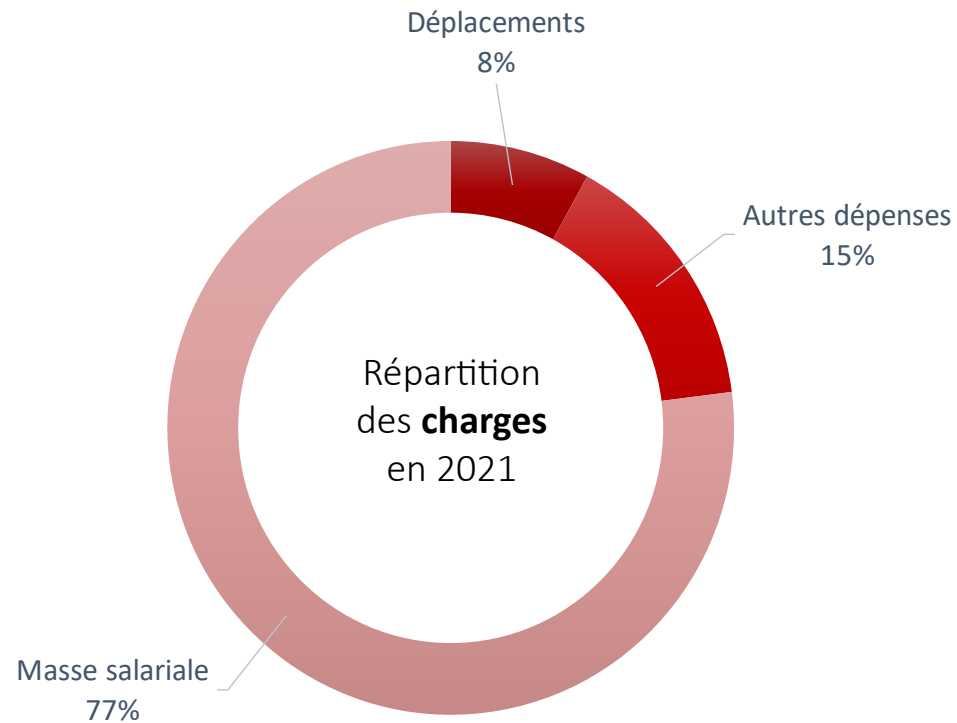
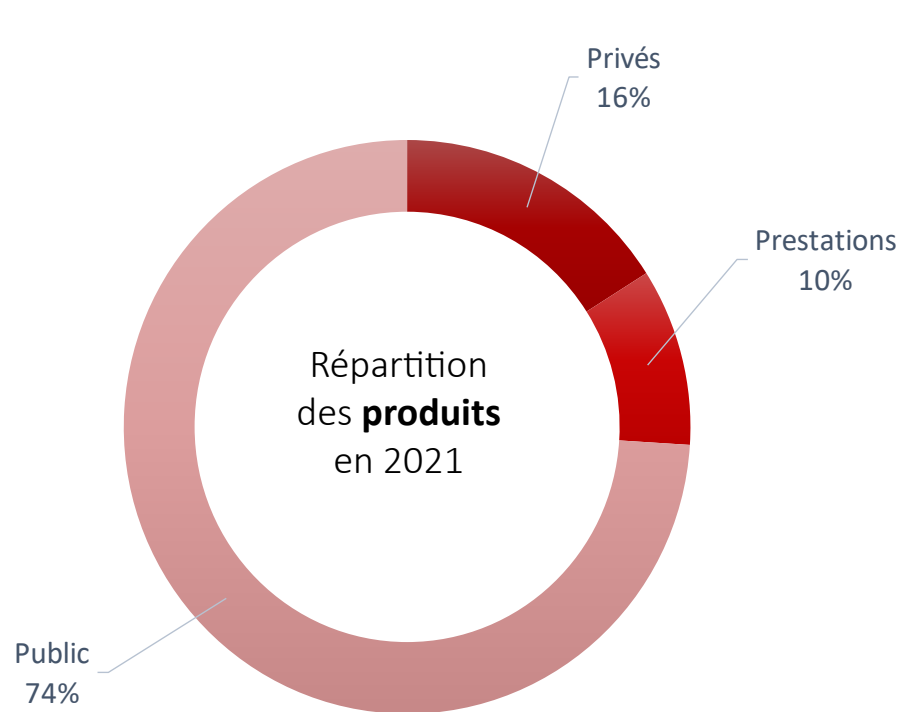
Elio SARTRE  
Chargé de missions partenariat et RH

Pierre MARIANOWSKI  
Coordinateur administratif et financier

Silvia SRAKOU  
Chargée de gestion et comptabilité

Victor BASSON  
Chargé de missions financier et administratif

# Le modèle financier

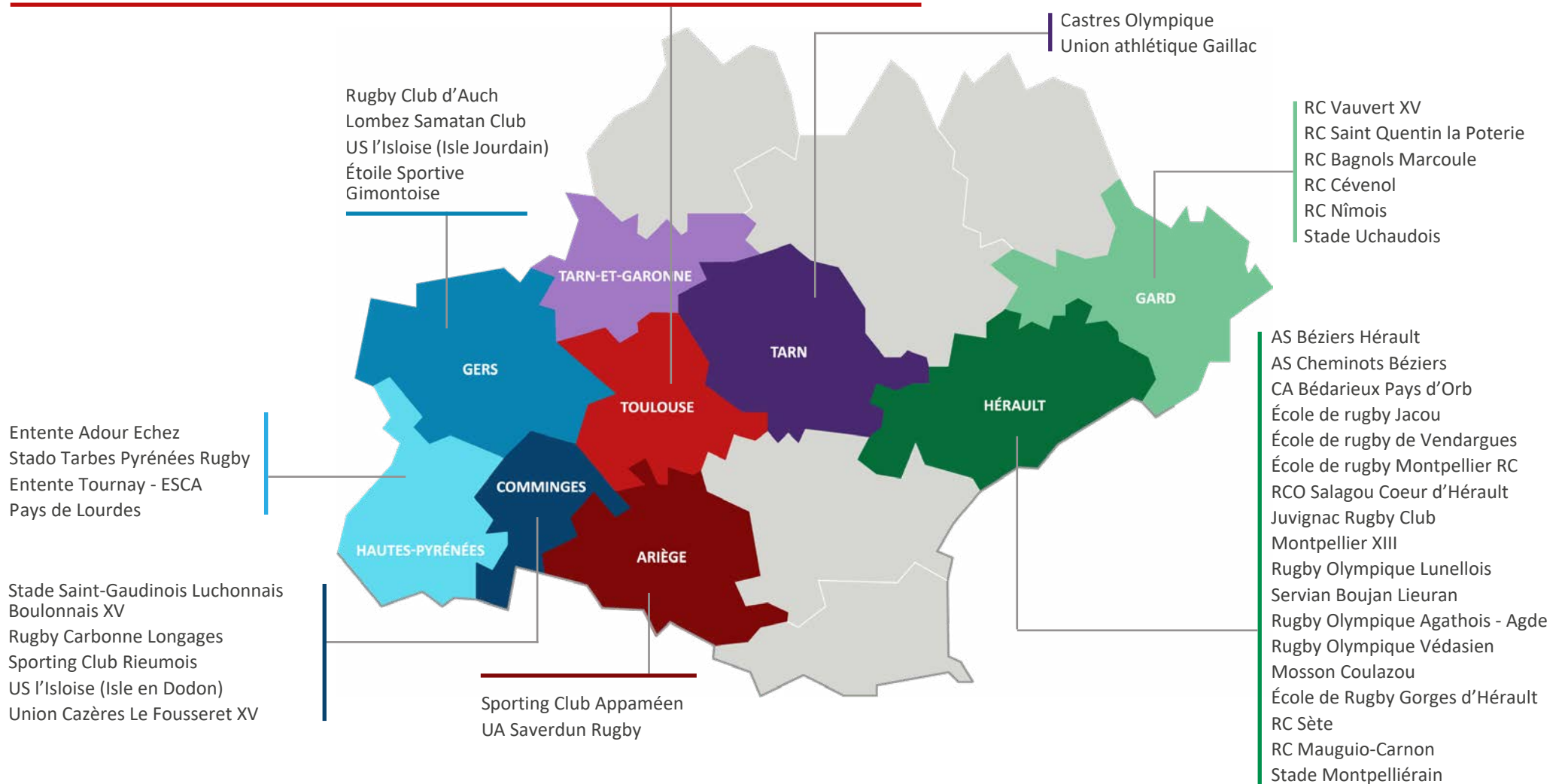


# 67 clubs de rugby partenaires

Entente Vallée du Girou  
 US Ramonville St Agne Rugby  
 Stade Toulousain Rugby  
 US Colomiers Rugby  
 Saint Orens XV  
 Toulouse Jules Julien XIII  
 Toulouse Lalande-Aucamville XV  
 AS de Montaudran  
 Football Club TOAC TOEC

Toulouse Athlétique Club Rugby  
 L'Avenir Castanéen  
 ASEAT Toulouse  
 US Canton de Saint Lys  
 AS L'Union  
 Blagnac Rugby  
 US Portesienne  
 Toulouse Olympique XIII  
 Racing Club de la Saudrune

Toulouse Electrogaz Club Rugby  
 Avenir Muretain XV  
 Tournefeuille Rugby XV  
 Rugby Castelginest XV  
 Balma Olympique Club Rugby  
 Blagnac Rugby Féminin  
 Racing Club Salvetat Plaisance  
 Rugby Club Launaguet



# Les partenaires de Rebonds!

## Partenaires institutionnels



## Partenaires privés

### Entreprises mécènes



### Fondations d'entreprises



## Partenaires opérationnels

