



 *Rebonds!*  
**ÉDUCATION & INSERTION**  
par le  **SPORT**

# ÉDUCATION & INSERTION par le **SPORT**

Depuis plus de 20 ans, **Rebonds!** utilise le sport comme outil, moyen, et point d'ancrage pour accompagner l'éducation et l'insertion des jeunes en difficultés sociales.

L'association oeuvre aux objectifs :

- éducation,
- insertion sociale et professionnelle,
- prévention,
- suivi social,
- égalité femme / homme,
- formation et construction d'un parcours sans rupture pour les publics en situation de fragilité.

Son activité s'inscrit résolument en direction des jeunes originaires des **Quartiers Prioritaires de la Politique de la Ville (QPV)** et des **Zones de Revitalisation Rurale (ZRR)** de la région **Occitanie** et de la **Nouvelle-Aquitaine**. L'ingénierie mise en place est centrée sur **l'action éducative, l'accompagnement en club comme espace de socialisation ordinaire et l'accompagnement scolaire et social**. Cette ingénierie combinée à l'évolution des pratiques et des professionnels permet à Rebonds! d'être une structure **transversale entre le sport, l'éducation et l'insertion sociale et professionnelle**.

# ÉDUCATION & INSERTION

## PROJET INSERTION RUGBY



Le **PROJET INSERTION RUGBY** est le projet fondateur de **Rebonds!**. Mené sur l'ensemble de l'**Occitanie**, et sur un territoire de la **Nouvelle-Aquitaine** en ciblant les **Quartiers Prioritaires de la Politique de la Ville**, il a pour vocation l'**utilisation du rugby comme outil d'éducation et d'insertion pour les jeunes en difficulté**.

Le **PROJET INSERTION RUGBY** se décline en deux axes : L'**AXE ÉDUCATION** et L'**AXE INSERTION**.

### AXE ÉDUCATION

**15 226**  
bénéficiaires

en 2025

**MISE EN PLACE DE CYCLES ÉDUCATIFS RUGBY (6 SÉANCES MINIMUM) ET D'ÉVÉNEMENTS EN TEMPS SCOLAIRE, PÉRI-SCOLAIRE ET EXTRA-SCOLAIRE ET EN STRUCTURES SPÉCIALISÉES.**

Co-construction avec le référent pédagogique du groupe de jeunes sur la mise en place d'un projet sportif et éducatif adapté aux besoins du groupe : **le rugby est abordé comme un outil éducatif**. Sur le terrain, la pratique du rugby est adaptée aux caractéristiques des jeunes et réalisée en mixité et en toute sécurité. Les cycles éducatifs rugby sont réalisés dans différentes structures : **écoles maternelles, élémentaires, collèges, lycées, CLAE** (centre de loisirs associés à l'école), **CLSH** (centres de loisirs sans hébergement), **ALAE** (accueil de loisirs associé à l'école), **DITEP** (dispositifs intégrés des instituts thérapeutiques, éducatifs et pédagogiques) **et diverses structures spécialisées**. Pour certaines structures, en convention avec l'Éducation Nationale, les compétences psycho-sociales sont travaillées, tout au long de l'année, autour de deux notions importantes : le **fair-play** et la **coopération**. L'impact positif des actions menées sur Toulouse Métropole a encouragé l'association à agir sur de nouveaux territoires. Le véritable enjeu est de s'adapter au mieux aux différents territoires (ruraux ou urbains) afin de répondre aux difficultés spécifiques rencontrées par la jeunesse.

### AXE INSERTION

**267**  
jeunes

en 2025

**ACCOMPAGNEMENT SOCIAL ET PROFESSIONNEL DANS LE PARCOURS DE VIE DE JEUNES EN DIFFICULTÉ.**

L'**éducateur socio-sportif**, en lien avec le référent pédagogique, **repère les jeunes en difficulté ayant un attrait particulier pour le rugby**. S'ils sont volontaires, **une intégration en club** leur est proposée. De l'intégration en club du jeune va découler **la mise en place d'un accompagnement du jeune et de sa famille dans leur parcours de vie : le Suivi Rebonds!**. Les coordinateurs sociaux et les éducateurs socio-sportifs accompagnent les jeunes et leur famille pour **les aider à résoudre différentes problématiques d'ordre social, sanitaire, familial, scolaire, administratif, professionnel**. Pour ce faire, la structure s'appuie sur **un réseau de partenaires engagés** : les clubs de rugby, les établissements scolaires, les structures de prévention des quartiers prioritaires, les structures sociales, médico-sociales et d'insertion professionnelle, les associations de soutien scolaire ainsi que les dispositifs de droit commun. Dans le cadre du Suivi Rebonds!, de nombreuses actions sont mises en place pour les jeunes durant les vacances scolaires comme les stages, les séjours et les chantiers jeunes. Répondant à des objectifs, ces temps éducatifs renforcés permettent aux jeunes de découvrir un environnement différent de leur lieu de vie habituel. Des notions sont travaillées telles que le partage et le vivre ensemble.



ÉDUCATION & INSERTION

## ESSAI AU FÉMININ

719  
participantes

en 2025

Créé en 2009, **L'ESSAI AU FÉMININ** vise à favoriser l'éducation et l'insertion des jeunes filles de quartiers prioritaires par l'intégration dans un club de rugby. Celle-ci permet de mettre en place un accompagnement individualisé des jeunes filles dans leur parcours de vie.

Les éducatrices socio-sportives et les professeurs des écoles des jeunes filles établissent **une relation privilégiée**. La mise en œuvre de ce projet par **une équipe féminine** rassure les familles quant à la pratique d'une activité sportive à connotation masculine. **L'ESSAI AU FÉMININ** se compose de plusieurs actions qui s'enchaînent de manière chronologique. En amont de ces actions, il y a les **cycles éducatifs rugby exclusivement féminin**, réalisés juste après l'école. Au cours de ces cycles, les éducatrices socio-sportives de Rebonds! en lien avec les professeurs des écoles **orientent les jeunes filles désireuses de poursuivre la pratique du rugby** vers les séances de perfectionnement de l'Essai au Féminin, **afin de les intégrer en club** si elles en émettent le souhait.

Les objectifs du projet **L'ESSAI AU FÉMININ** :

- ➔ **Créer** une dynamique de rugby féminin au sein des quartiers prioritaires.
- ➔ **Offrir** aux filles le même accompagnement que celui que l'on peut offrir aux garçons.
- ➔ **Agir** pour la mixité de genre et sociale.

## ÉDUCATION & INSERTION

# RUGBYMIX'



**36**  
participants

en 2025

Dans le cadre de **RUGBYMIX'**, le rugby est utilisé comme outil de bien-être, de santé et de mixité à destination des publics en situation de handicap mental. Le projet **RUGBYMIX'** a pour objectif de développer des cycles éducatifs d'initiation et de découverte du rugby d'une durée de 6 séances minimum, en structures spécialisées. Rebonds! propose un travail en collaboration avec les éducateurs, animateurs, personnels médicaux, sur la base d'un projet pédagogique sportif et d'objectifs éducatifs définis en commun. Les initiations proposées ne se résument pas au travail de terrain. **Le rugby est abordé comme un outil éducatif au service des personnes en situation de handicap** et non pas comme un simple apprentissage technique. Sur le terrain, le rugby est adapté aux caractéristiques des personnes. **Il se pratique en mixité et en toute sécurité.**

### Interventions auprès des structures :

- IME (Institut Médico-Educatif),
- IMP (Institut Médico-Pédagogique),
- MAS (Maison d'Accueil Spécialisée),
- ESAT (Etablissement et Service d'Accompagnement par le Travail),
- SAMSAH (Services d'Accompagnement Médico-Social pour Adultes Handicapés),
- SESSAD (Service d'Education Spéciale et de Soins à Domicile),
- CLIS (Classe pour L'Inclusion Scolaire),
- Associations spécialisées (Autisme 31, Trisomie 21...)



ÉDUCATION & INSERTION

# MÉDIATION SOCIALE PAR LE SPORT



Le projet **MÉDIATION SOCIALE PAR LE SPORT** est un projet socio-sportif territorial multisports permettant d'accompagner les jeunes et les familles les plus précaires du territoire. Ce dernier s'appuie sur les forces et s'adapte aux faiblesses du territoire, afin de déployer une solution en synergie avec les acteurs locaux. Le projet **MÉDIATION SOCIALE PAR LE SPORT** consiste alors à traduire l'expertise socio-éducative de Rebonds! et ses principes d'actions pour construire la réponse la plus adaptée aux problématiques des publics. Sa mise en place sur mesure contribue à forger une prise en charge des publics fragilisés, à la fois ergonomique et propre à chaque territoire.

Actuellement, ce projet est développé sur deux territoires de la **Haute-Garonne**, à Blagnac et Cugnaux, un territoire dans l'**Hérault** à Lodève ainsi que dans le **Gers** à Gimont. Il peut se décliner en un panel d'actions spécifiques déterminées en fonction des besoins des publics et des objectifs.

#### Eventail des actions :

- Cycles éducatifs rugby,
- Projet en mixité sociale,
- Actions socio sportives thématiques,
- Cycles multisports,
- Essai au Féminin,
- Accompagnement éducatif,
- Chantiers, stage éducatifs s et séjours de décontextualisation.

## INSERTION PROFESSIONNELLE

### LE PASSE

153  
bénéficiaires

en 2025

Le « **PARCOURS ACCOMPAGNEMENT SOCIAL SPORT EMPLOI** » est le dispositif fondateur du pôle insertion professionnelle. Créé en 2019, ce parcours intensif consiste à proposer quotidiennement, sur une durée de 4 mois maximum et 2 mois de post-parcours (si nécessaire) **des activités sportives, des entretiens individuels, des ateliers de techniques de recherche d'emploi, du théâtre et des temps de formations** à des jeunes de **16 à 29 ans en difficulté d'insertion professionnelle**. Son objectif principal est de **favoriser l'accès à l'emploi ou à la formation en renforçant l'employabilité des participants grâce à des outils adaptés**.

De plus, ils accumulent **des freins périphériques qui compromettent inévitablement leur employabilité**, ce qui a conduit Rebonds! à ajouter un suivi social dans ce dispositif. **L'accompagnement global**, mis en place par l'association permet de **lever les freins à l'emploi** liés au logement, à la mobilité, à la santé, ou aux démarches administratives. Le **PARCOURS ACCOMPAGNEMENT SOCIAL SPORT EMPLOI** est un accompagnement global qui va **au-delà de la simple recherche d'emploi et de formation**. La finalité est de **préparer les bénéficiaires à intégrer durablement le monde professionnel**. Le dispositif repose sur **une dynamique de groupe** favorisant **l'assiduité et l'engagement** des participants.

A travers des temps de formations, **les entreprises partenaires privés de Rebonds!** s'engagent et se mobilisent **pour proposer des simulations d'entretien d'embauche** permettant d'apporter **des méthodes et d'outiller les bénéficiaires**. De plus, ces mêmes partenaires proposent **des visites de chantiers ainsi que des visites d'entreprises** permettant aux bénéficiaires de rencontrer des professionnels en action sur des métiers spécifiques et techniques. **Faire intervenir des professionnels** auprès des jeunes et leur faire **découvrir des métiers** constitue une première étape vers leur **inclusion professionnelle**.

# INSERTION PROFESSIONNELLE

## REBONDS! FAVORABLES



**57**  
bénéficiaires

en 2025

Le parcours du dispositif **REBONDS! FAVORABLES** vise à apporter un **soutien socio-professionnel approprié aux demandeurs d'emploi en situation de fragilité et en priorité aux bénéficiaires du RSA** (Revenu de Solidarité Actif) dans le but de :

- ➔ **Placer** les bénéficiaires dans une dynamique positive.
- ➔ **Travailler** la confiance en soi et l'estime de soi par la réalisation d'objectifs réalistes et réalisables à court terme.
- ➔ **Lutter** contre l'exclusion sociale, l'isolement et l'anxiété sociale.
- ➔ **Mettre en action** par la pratique sportive.

Le parcours s'inscrit dans une **logique de prise en charge globale des publics** sous forme de parcours coordonné par un référent de parcours. **Le sport devient un levier pour reprendre confiance en soi, recréer du lien social et initier une dynamique de changement.**

Cette offre sur-mesure prend la forme d'**un parcours adapté** (1 demi-journée par semaine pendant 6 mois) ayant pour but de **travailler la confiance en soi et l'intégration d'un collectif dans le cadre d'activités physiques collectives.**

# INSERTION PROFESSIONNELLE

## LE PERFS



26  
stagiaires

en 2025

Dans le cadre du **PROGRAMME EMPLOI RECRUTEMENT FORMATION SPORT**, Rebonds! intervient dans les **POEC «Préparation Opérationnelle à l'Emploi Collective»** pour accompagner les futurs salariés vers l'**acquisition d'un socle de compétences psycho-sociales, complémentaires aux compétences techniques** dispensées par un organisme de formation :

- **Accompagnement des stagiaires dans leur parcours** en vue de **lever les freins périphériques à l'emploi**.
- **Animation d'ateliers sportifs** en vue de **développer les savoir-être professionnels** transférables du terrain à l'entreprise.
- **Mise en œuvre d'ateliers thématiques** de posture professionnelle, communication, estime de soi, gestion de conflit, PSC1 et théâtre.
- **Immersion en entreprise** pour valider les projets professionnels et **parrainage des sessions** par des sportifs haut niveau afin de **coacher les publics**.

### Quelques exemples de PERFS :

- PERFS « peintre aéronautique » : GEIQ Industrie, Pôle Emploi, IFI Peintures et des entreprises employeuses.
- PERFS « fibre optique » : Orange, Engie-Ineo-Equans, SEVA, Boost, Telecom, Cavenco, STP, Citel, Engelvin.
- PERFS « réseaux électriques aéro-souterrain » : Vinci Energies, Citeos, SPIE, Midi TP, Cepeca.
- PERFS « chaudronnerie » : CMA, Gardner, Galy, CMA I, ROGA, RECAERO, Premetec.



# INSERTION PROFESSIONNELLE

## LE PSA

27  
stagiaires

en 2025

Le **PARCOURS SPORT ANIMATION** est un dispositif d'insertion sociale et professionnelle permettant l'obtention d'une pré-qualification dans le domaine du **sport** ou de **l'animation**. L'association Rebonds! s'appuie sur la construction d'une **dynamique de groupe**, renforcée par l'objectif commun de **l'obtention d'une qualification**, afin de remobiliser un groupe de jeunes. En parallèle, elle accompagne chaque jeune **individuellement** dans son **projet professionnel**.

Ce projet est destiné aux jeunes âgés de **16 à 25 ans** en difficulté sociale, rupture scolaire et isolés dans leur situation, mais marqués par **la volonté de se former dans l'un de ces deux domaines**, les jeunes sont amenés à passer l'examen du **BAFA** (Brevet d'Aptitude aux Fonctions d'Animateur) ou du **CQP** (Certificat de Qualification Professionnelle) Jeux Sportifs/Jeux d'Opposition. Ce dispositif, à travers **des modules préparatoires**, doit permettre de **remobiliser ces jeunes**, de **construire leur parcours professionnel** et de **découvrir le monde du travail**.

Le **PARCOURS SPORT ANIMATION** valorise leur **savoir-faire et leur savoir-être**. En leur ouvrant les portes de formations reconnues, qui sont un prérequis pour de nombreux diplômes, **il favorise l'accès au monde du travail**. **Il crée également les conditions d'un engagement citoyen**, en encourageant les jeunes à **s'impliquer bénévolement** dans des actions associatives.

# RECHERCHE & DÉVELOPPEMENT



Le **Pôle Recherche et Développement**, crée en **début 2024**, est composé d'un Délégué au développement et d'un Chargé de missions recherche et développement.

Ce Pôle permet, à l'association de travailler de manière transversale sur l'ensemble des projets et des territoires de Rebonds! :

- ➔ **Mettre en place** différentes mesures d'impacts visant à mettre en exergue les effets des dispositifs socio-sportifs.
- ➔ **Proposer** des nouvelles actions socio-sportives innovantes.
- ➔ **Modéliser** les outils et méthodes d'évaluation destinés à la diffusion et à la favorisation de l'essaimage d'actios socio-sportives.

Rebonds! est inscrit **depuis 2021** dans un **projet national « Impact Social par le Sport »** visant à structurer et formaliser le socio-sport. Cette initiative s'appuie sur une collaboration étroite entre les laboratoires de recherche (**SHERPAS, VIPS et Cresco**) et les associations partenaires (**Action Prévention Sport, Azur Sport Santé, Breizh Insertion Sport, DAHLIR, Day Tour Sport, Drop de Béton, Rebonds! et Sport dans la Ville**). Ce projet national bénéficie du soutien du **Pôle Ressources National Sport Innovations (PRNSI)**, du **Ministère de la Cohésion et des Territoires (ANCT)** ainsi que du **Ministère des Sports**.

Au sein de ce projet, Rebonds! assure un rôle d'interlocuteur privilégié dans ces dynamiques en participant à construire un réseau national d'acteur via la production et la diffusion de connaissance pratiques et théoriques.

# Les **AGRÉMENTS, LABELS & RÉCOMPENSES**

obtenus par  **Rebonds!**



LAURÉAT THÉMATIQUE SPORT AU FÉMININ  
TROPHÉE IMPULSION SPORTS



LABELLISATION  
CITÉS DE L'EMPLOI



AGRÉMENT **ENTREPRISE SOLIDAIRE**  
**D'UTILITÉ SOCIALE**



LABELLISATION PROJET EAF  
FONDATION ALICE MILLIAT



AGRÉMENT MINISTÉRIEL  
**JEUNESSE ET ÉDUCATION POPULAIRE**



LABELLISATION  
**40 ANS POLITIQUE DE LA VILLE**



AGRÉMENT ACADÉMIQUE **ASSOCIATIONS**  
**ÉDUCATIVES COMPLÉMENTAIRES DE**  
**L'ENSEIGNEMENT PUBLIC**

# La **VIE ASSOCIATIVE**

de  **Rebonds!**



**Rebonds!** est une association loi 1901 **créée en 2004**. Les administrateurs et membres du bureau participent à des commissions de travail en partenariat avec les salariés. Ces temps d'échange et de partage permettent aux administrateurs de définir **les orientations stratégiques de l'association**. L'**Assemblée Générale** ordinaire de Rebonds! s'est déroulée le **lundi 2 juin 2025**. Ce temps a permis de valider le rapport moral, le rapport d'activité, le rapport financier et le budget prévisionnel. Le rapport de la commissaire aux comptes qui certifie les comptes de l'association sont sincères et réguliers a également été présenté par Monsieur Pierre-Baptiste Prevost. Les administrateurs, en collaboration avec les salariés, ont publié en 2020 **LE PROJET ASSOCIATIF DE L'ASSOCIATION**. Ce document est le fruit d'une année d'écriture, dans le but de poser les orientations stratégiques de Rebonds!.

➔ Les membres du **Conseil d'Administration** :

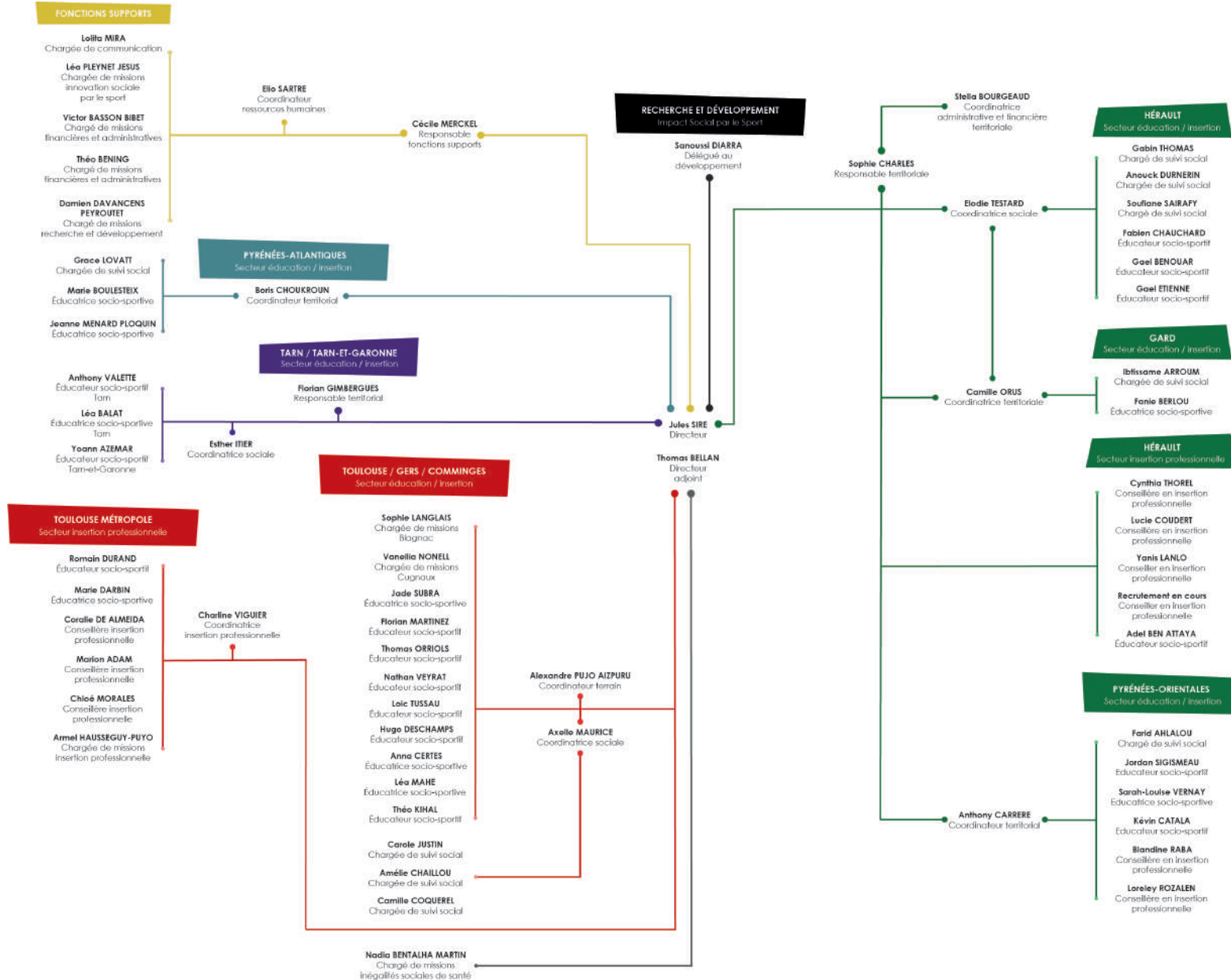
<b>Manon</b> ANDRÉ	<b>Erik</b> GUERITAUT
<b>Maurice</b> CAMPARGUE	<b>Nadine</b> HASCHAR-NOE
<b>Françoise</b> CARTEAU	<b>Jean-Michel</b> LLANES
<b>Michèle</b> COURTIN	<b>Dominique</b> MALHAIRE
<b>Pierre-Édouard</b> DETREZ	<b>Pascal</b> ORUS
<b>André</b> DUCOURNAU	<b>Patrice</b> POULMARC'H
<b>Jean Louis</b> DUFOUR	<b>Patrick</b> RIBET
<b>Alain</b> DUGNAC	<b>Jean-Luc</b> VAISSE
<b>Mickaël</b> DURIEZ	

➔ Les membres du **Bureau** :

Dominique MALHAIRE - **Président**  
Nadine HASCHAR-NOE - **Vice Présidente**  
Patrick RIBET - **Secrétaire**  
Michèle COURTIN - **Secrétaire adjointe**  
Jean-Michel LLANES - **Trésorier**  
Erik GUERITAUT - **Trésorier adjoint**

# L'ÉQUIPE de Rebonds!

février 2026



# *Rebonds!* depuis **2004**

COMMINGES & ARIÈGE

2014

HÉRAULT

2017

HAUTES-PYRÉNÉES & TARN

2020

INSERTION PROFESSIONNELLE  
À MONTPELLIER

2023

PYRÉNÉES-ORIENTALES

2025

2004

CRÉATION DE REBONDS!  
À TOULOUSE

2016

GERS

2019

GARD & INSERTION  
PROFESSIONNELLE À TOULOUSE

2021

TARN-ET-GARONNE

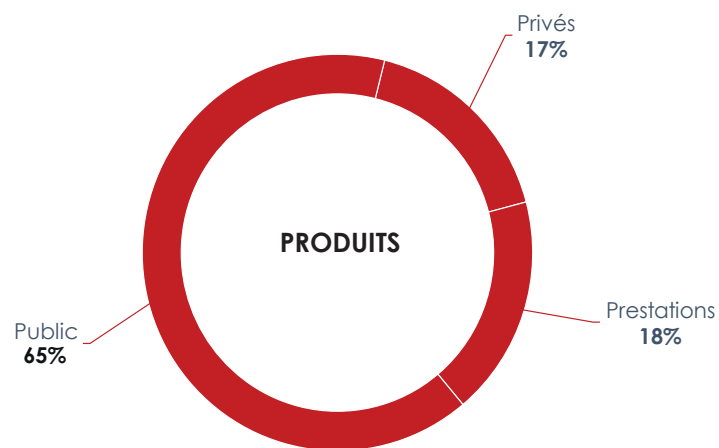
2024

BÉARN

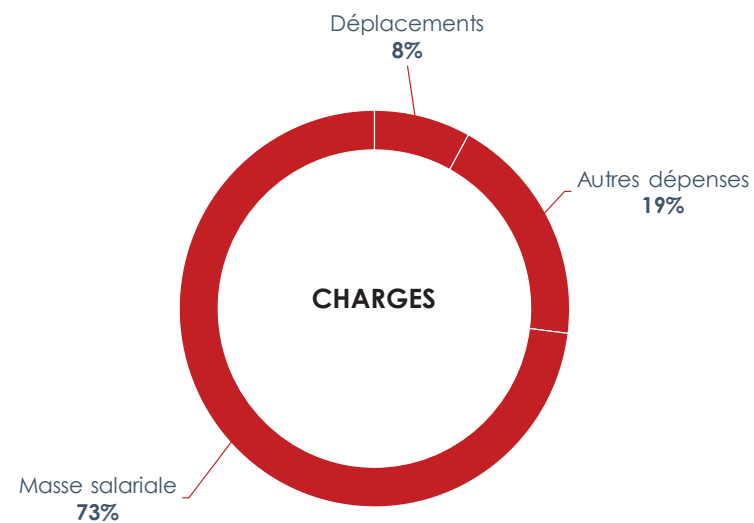
# Le MODÈLE ÉCONOMIQUE

de  *Rebonds!*

en 2024



Les produits ont évolué de 11,2% par rapport à l'année 2023



Les charges ont évolué de 10,6% par rapport à l'année 2023

## → PARTENAIRES INSTITUTIONNELS



## → PARTENAIRES PRIVÉS



## → FONDATIONS D'ENTREPRISES



## → PARTENAIRES OPÉRATIONNELS

