

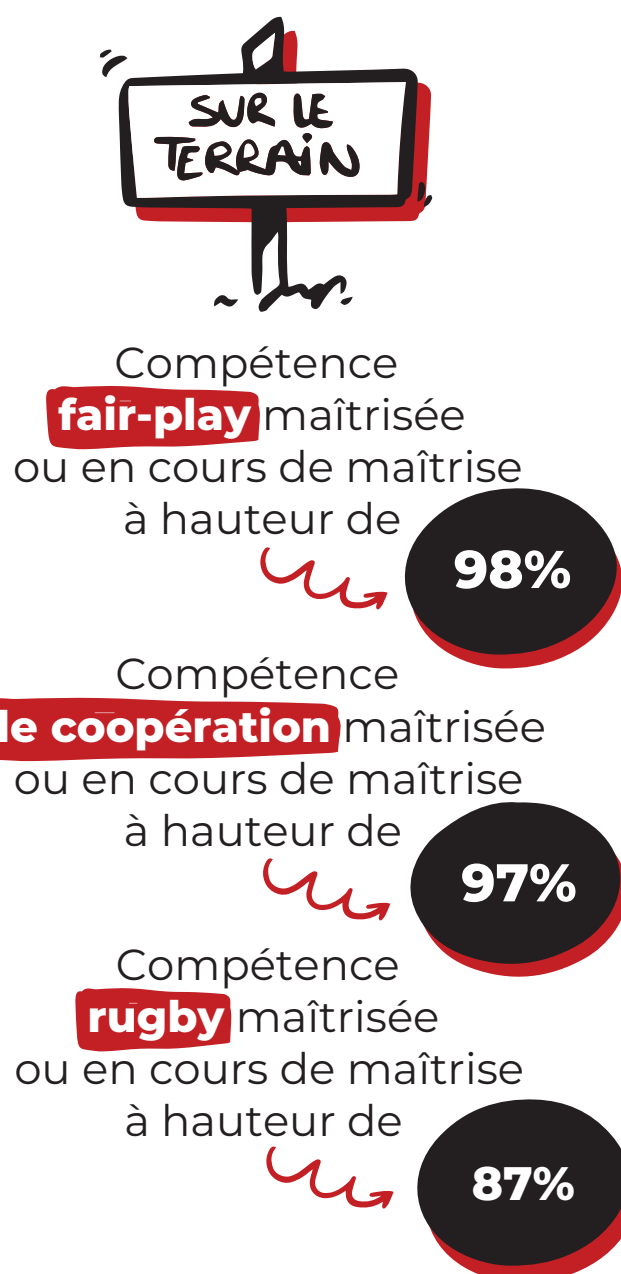
LES EFFETS ÉDUCATIFS DE LA PRATIQUE RUGBYSTIQUE EN TEMPS SCOLAIRE

2021 - 2023
ÉTUDE RÉALISÉE EN INTERNE

PROJET
INSERTION
RUGBY

Pourquoi mener des évaluations sur les projets socio-sportifs portés par Rebonds! ?

- 1 **Connaître et objectiver** les effets des pratiques et les impacts sociaux des actions sur les publics accompagnés
- 2 **Disposer** d'indicateurs et de résultats quantitatifs et qualitatifs afin de produire des rapports étayés
- 3 Permettre aux équipes de **s'interroger** sur leurs pratiques et postures professionnelles



Une fois le processus et la méthode d'évaluation répétés d'année en année, cette démarche permettra de :

Cerner les impacts et effets à moyen et long terme des actions de Rebonds!,
S'ajuster d'année en année grâce aux retours et commentaires des enseignants.



LES EFFETS D'UN ACCOMPAGNEMENT SOCIAL AU LONG COURS, INTERSECTORIEL ET PARTENARIAL

2020 - 2021
ÉTUDE RÉALISÉE EN INTERNE

SUIVI REBONDS!



15 entretiens

auprès de jeunes accompagnés par Rebonds!
entretien **individuel** et **semi-directif**



pour mesurer l'impact

du Suivi Rebonds!



au travers 33 indicateurs

répartis en **4 thématiques**

4 principales thématiques :

1

Favoriser l'autonomie

95%

des jeunes mentionnent Rebonds! comme **facteur de changement positif** sur la question liée à **la vie quotidienne**

« Pour moi, faire du sport c'est presque tout le temps, et bien manger aussi. Avant j'étais tout le temps sur les écrans et maintenant je fais du sport. »

2

Favoriser le bien-être psychologique

85%

des jeunes interviewés mentionnent **l'éducateur socio-sportif comme personne ressource** au sein de Rebonds!

« Je me sens soutenu partout, pour les matchs, les entraînements, et quand vous venez à la maison. Mon éducateur m'encourage aux bords du terrain. »

3

Favoriser le bien-être physique

92%

des jeunes interviewés indiquent que **la pratique du rugby est positive** pour eux

« Ca m'apporte plein de choses. Mentalement, je me sens bien. Niveau santé, je suis encore meilleure. Le rugby c'est une passion. »

4

Favoriser le bien-être social

79%

des jeunes interviewés indiquent **se sentir à l'aise pour prendre la parole et donner leur avis**

« J'ai donné mon avis en levant la main en disant que je n'étais pas d'accord. Je me sens bien quand je le fais. »

Effet produit du Suivi Rebonds!

=

Les jeunes **reconnaissent une plus-value du Suivi Rebonds!** pour leur **autonomie**, notamment dans l'organisation des activités de la vie quotidienne (dont prendre soin de soi).

Effet produit du Suivi Rebonds!

=

Les jeunes **reconnaissent Rebonds!, comme ressource**, grâce au **lien de confiance tissé** entre l'association et les familles.

Effet produit du Suivi Rebonds!

=

Les jeunes **améliorent l'image qu'ils ont d'eux même** à travers une plus grande **ouverture aux autres** et une meilleure **capacité à gérer ses émotions**.

Effet produit du Suivi Rebonds!

=

Les jeunes **reconnaissent Rebonds! comme un vecteur de valeurs** qu'ils relient à la **relation à autrui** et au **respect**.

Rebonds! est perçu comme un facteur contribuant à l'amélioration de leur parcours de vie par un accompagnement global, rassurant et cohérent, grâce à :

- La promotion et l'animation d'un réseau partenarial.
- L'identification des professionnels de Rebonds! comme personnes ressources.



LES FILLES EN TEMPS PÉRI-SCOLAIRE : ZOOM SUR UNE MÉTHODE COMPLÉMENTAIRE D'ÉDUCATION CIBLÉE AUPRÈS D'UN PUBLIC EN DEMANDE

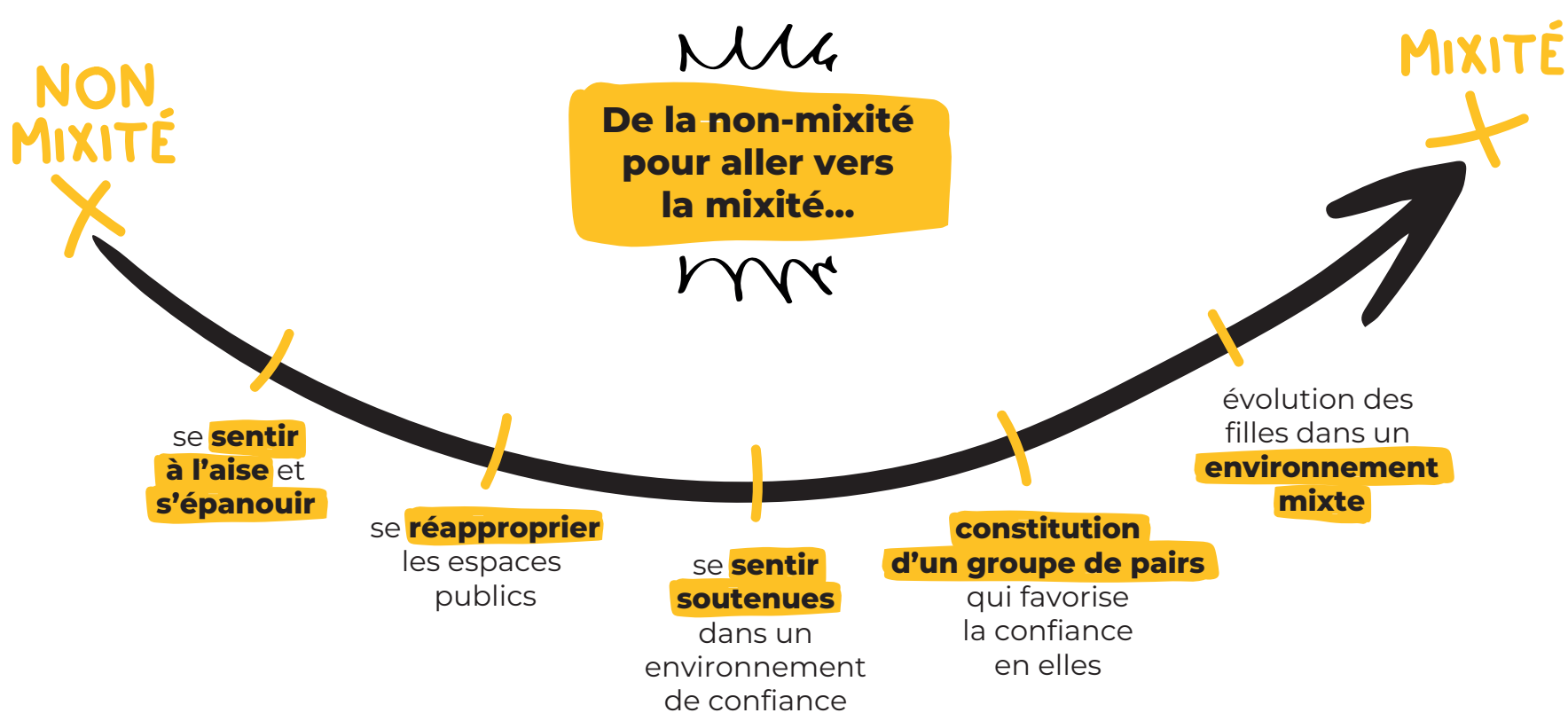
2021 - 2023
ÉTUDE RÉALISÉE EN INTERNE

ESSAI AU
FÉMININ



Enquête menée
auprès des bénéficiaires
des séances de
L'Essai au Féminin (EAF)
sur Toulouse Métropole

- ✗ Les parents **soutiennent généralement la participation** de leurs filles à l'EAF, jusqu'à l'intégration en club de rugby.
- ✗ La majorité des filles sont **orientées** vers l'EAF **par le biais des enseignants.**



Évolution des aptitudes

Aptitudes sportives

Amélioration notable de leurs compétences techniques en rugby



Cette progression leur permet de se **sentir + performante.**

Aptitudes liées à l'estime de soi

Remise en question des stéréotypes de genre, réalisant que le rugby n'est pas qu'un sport pour les garçons



Ce constat **booste l'estime de soi**, leur donnant davantage confiance.

Aptitudes sociales

Amélioration des aptitudes sociales à d'autres aspects de leur vie



Cette progression leur permet d'**occuper les espaces publics** et deviennent des **moteurs d'engagement** pour leurs pairs.

L'évolution du projet met en évidence **trois points principaux** :

- La **diversité des profils** des jeunes filles participantes.
- **L'impact positif de la non-mixité** sur les jeunes filles.
- L'importance du **lien** entre **Rebonds!** et les **institutions scolaires.**

Pour améliorer l'évaluation des impacts de l'Essai au Féminin, Rebonds! pourrait **introduire une évaluation de départ au début des cycles.** L'extension du projet est envisagée en réponse à l'augmentation de la demande de la part des filles.



EFFETS SUR LES BÉNÉFICIAIRES : DISPOSITIONS, LIENS SOCIAUX, SOCIALISATION, DES PROCESSUS SOUS CONDITIONS

2020 - 2021

ÉTUDE RÉALISÉE PAR LE LABORATOIRE SHERPAS

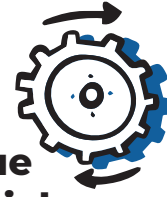
PROJET
INSERTION
RUGBY

Mettre en **exergue** les effets des actions de Rebonds! auprès des bénéficiaires de l'association, tout en **questionnant** les dispositions et leurs conditionnalités nécessaires à leur apparition

Les effets observés peuvent être regroupés en différentes catégories



Des effets de socialisation aux dispositions sous conditions



La fabrique du lien social

1 Dispositions construites sur les représentations :

Idéalisation de la culture rugby rendue possible par l'intégration en club

1 Facilite la formation d'amitié

et élargit les horizons sociaux des jeunes

2 Dispositions intégratrices :

Renforcement des dispositions en encourageant l'intégration dans des groupes diversifiés

2 Forge des liens durables favorisant l'intégration sociale

3 Dispositions émancipatrices :

Rôle émancipateur pour les filles, grâce à l'initiation de la discipline, par le biais de l'école

3 Renforce les liens familiaux, les réussites des jeunes deviennent une source de fierté

Les éléments de conditionnalité s'inscrivent dans des processus qui passent par

Un processus au long cours

Offrant un accompagnement personnalisé qui évolue au cours de la vie

Des références stables

Renforçant ainsi le processus de socialisation

Un suivi global

Créant des passerelles entre différents domaines de la vie

Une trame souple

Permettant de répondre efficacement aux besoins variés

Les projets d'accompagnement Rebonds! génèrent des **effets sociaux et éducatifs significatifs** :

- Socialisation intégratrice et émancipatrice.
- Création de divers types de liens sociaux.

Ces résultats sont rendus possibles par un suivi prolongé et un accompagnement personnalisé dépassant la simple pratique sportive, permettant une adaptation précise aux besoins des bénéficiaires.

